

VENDA D'ENTRADES

COMPREU LES VOSTRES ENTRADES A:
www.casalriudomenc.cat

VENDA PER INTERNET

A la portada de cada programa s'indica la data de posada a la venda de les entrades per internet (18.00 h). Entrades disponibles fins 2 hores abans de l'inici de cada funció. El servei de venda d'entrades per internet utilitza el sistema de l'entrada a casa. Un cop adquirides les localitats s'han d'imprimir les entrades per accedir al teatre. D'aquesta manera s'estalvia passar per la taquilla i el dia de la funció s'accedeix directament a la sala. En cas de dubte, es podrà sol·licitar el document d'identitat.

VENDA A TAQUILLA

A la portada de cada programa s'indica la data de posada a la venda de les entrades a la taquilla. Dijous (no festius): de les 18.00 h a les 20.00 h. Dia de la funció: des d'1 hora abans de l'inici de l'espectacle.

En la venda d'entrades els dies de funció, tindran preferència a la taquilla els qui hagin de comprar entrades de la funció del dia. Cal comprovar l'entrada en el mateix moment de l'adquisició (horari, dia, espectacle, altres dades...), ja que no es faran canvis ni devolucions de l'import.

NOMBRE D'ENTRADES

La direcció del teatre es reserva el dret de limitar el nombre màxim de venda d'entrades en les funcions que ho consideri oportú. Aquesta informació es facilitarà en la data de posada a la venda.

CINEMA

Les sessions de cinema tenen un preu únic. Es programaran sessions numerades i no numerades. A l'entrada de la sala trobareu disponibles seients per a nens.

ENTRADA LLIURE

Els espectacles o actes en què s'indiqui que són d'entrada lliure no precisen de cap tiquet per a accedir-hi. El límit de persones es determinarà segons l'aforament disponible i serà regulat pel personal del control d'accés.

ENTRADA GRATUÏTA

Els espectacles o actes en què s'indiqui que són d'entrada gratuïta precisen d'una entrada per a accedir-hi. Aquestes entrades no tindran cap cost i les distribuirà l'organitzador de l'acte.

ENTRADES EXHAURIDES

Les funcions amb les entrades exhaurides s'anunciaran de forma immediata per mitjà d'un cartell a la taquilla, a la cartellera del teatre i per mitjà del web i del facebook del Teatre Auditori Casal Riudomenc.

PAGAMENT

En efectiu.

DEVOLUCIONS

No s'admeten devolucions d'entrades.

ZONES

ZONA A: Platea, Llotges de Platea i Amfiteatre

ZONA B: Llotja 1 i Llotja 2

AJUDEU-NOS A MANTENIR NETS ELS ESPAIS DEL CASAL RIUDOMENC: FEU ÚS DE LES PAPERERES 



*PER DEMANAR QUALSEVOL DELS ESPAIS DEL TEATRE AUDITORI CASAL RIUDOMENC, INFORMEU-VOS AL WEB DEL TEATRE



C. de Sant Jaume, 2
43330 RIUDOMS
977 768 258
info@casalriudomenc.cat

INFORMACIÓ

La compra d'una entrada i l'accés implicarà l'acceptació d'aquestes normes:

ESPECTACLES, ACTES O ACTIVITATS ORGANITZATS PER TERCERS

Els espectacles, actes o activitats que organitzin tercers, constin o no en el programa, podran tenir canals de promoció i venda diferents als oficials i seran responsabilitat de l'organitzador.

CANVIS EN LA PROGRAMACIÓ

Si les circumstàncies ho exigeixen, el Teatre Auditori Casal Riudomenc es reserva el dret de modificar les dates, els horaris, els programes o els intèrprets anunciats, així com decretar la suspensió de l'espectacle. En cas de suspensió de l'espectacle, es procedirà a la devolució de l'import total de les entrades.

CANVI DE LOCALITATS

El Teatre Auditori Casal Riudomenc es reserva el dret de canviar l'ubicació de les localitats dels espectadors per unes altres d'igual preu i característiques si hi ha causes tècniques que ho justifiquin.

PUNTUALITAT

Es podrà accedir al teatre 30 minuts abans de l'inici dels espectacles o de les projeccions, que començaran puntualment. És potestat del Teatre Auditori Casal Riudomenc permetre l'entrada un cop iniciat l'espectacle. Per a la seva comoditat, es recomana accedir al teatre almenys amb 15 minuts d'anticipació.

FOTOGRAFIES I ENREGISTRAMENTS

En relació a les lleis de la propietat intel·lectual, no és permès l'enregistrament d'imatges o de so dels espectacles sense l'autorització expressa de la direcció del teatre.

Altrament, el portador de l'entrada presta el seu consentiment perquè la seva imatge pugui ser gravada o reproduïda per a finalitats comercials o promocionals de l'espectacle i del Teatre Auditori Casal Riudomenc.

RELLOTGES I TELÈFONS MÒBILS

Els espectadors han d'assegurar-se que rellotges, telèfons mòbils o altres aparells no emetran senyals acústiques durant l'espectacle que puguin distreure l'atenció del públic i dels artistes.

MENORS D'EDAT

El Teatre Auditori Casal Riudomenc no es farà responsable dels menors d'edat que acudeixin a les funcions o a les projeccions de cinema sense acompanyants adults. La responsabilitat sobre aquests menors

abans, durant i després de la funció o projecció recaurà sobre els seus pares o tutors.

PERSONES AMB MOBILITAT REDUÏDA

Les persones amb mobilitat reduïda tenen espais reservats al teatre. En el moment de comprar les entrades, cal comunicar-ho al personal de taquilla.

MENJAR I BEGUES

Només es podrà accedir amb menjar i beguda a les projeccions i espectacles on estigui expressament autoritzat. No està permès accedir al Teatre Auditori Casal Riudomenc amb menjar o begudes adquirides fora del seu propi punt de venda. Consulteu en cada projecció o espectacle si està permès o no. A aquest efecte, i d'acord amb la Llei, el portador de l'entrada autoritza al Teatre Auditori Casal Riudomenc a efectuar les revisions de tinenes necessàries per tal de verificar que es compleixen les condicions d'accés.

RECLAMACIONS I SUGGERIMENTS

El Teatre Auditori Casal Riudomenc disposa de fulls oficials de reclamació a disposició dels espectadors. Es poden sol·licitar a la taquilla. Per fer constar qualsevol altra reclamació, suggeriment o opinió, podeu fer-ho per mitjà de telèfon o del correu electrònic.

OBJECTES PERDUTS

Els objectes trobats dins el teatre es custodiaran per un temps màxim de 2 mesos. Poseu-vos en contacte amb el teatre si heu perdut algun objecte dins el teatre, per mitjà del telèfon o del correu electrònic.

BAR DEL CASAL

Els dies amb funció programada, el Bar del Casal estarà obert. Reserves: 977 851 556.

ERRADES

La informació recollida en les guies de programació només tenen caràcter informatiu, i serà vàlida excepte en els casos que hi hagi un error tipogràfic.

ADMISSIÓ

És reservat el dret d'admissió. El Teatre Auditori Casal Riudomenc es reserva el dret d'expulsar del recinte qui no compleixi aquestes condicions o es desentengui de les indicacions efectuades pel personal autoritzat. No es permet l'entrada d'animals, excepte la dels gossos d'assistència.

Ho organitza:



Hi col·labora:



DL: T-381-2011

TARDOR
HIVERN
2016/2017



Casal
Riudomenc
TEATRE AUDITORI



ENTRADES A LA VENDA A PARTIR DEL 27 D'OCTUBRE

 www.casalriudomenc.cat



DISSABTE 1 D'OCTUBRE, a les 21.00 h
DIUMENGE 2 D'OCTUBRE, a les 18.00 h

75 min **CAT**

Preu: 8€

TRASBALS TEATRE del CERAP presenta VOL DE TORNADA

Els fets del setge de Barcelona de 1714 són posats de relleu al Vol de tornada com a punt de partida per portar-nos a la memòria, també, altres esdeveniments que han escrit les pàgines de la història d'una Catalunya tossuda que ha volgut mantenir-se dempeus -el vol- fins arribar a la celebració de la diada d'enguany -la

tornada- en una nova versió revisada i ampliada d'acord amb els esdeveniments que es van succeint en el nostre dia a dia...

Entrades a la venda a partir del 13 de setembre, de dilluns a divendres, al CERAP, de les 18.00 h a les 21.00 h, i els dies 22 i 29, de les 18.00 h a les 20.00 h, a la taquilla del teatre, i el mateix dia de la funció, des d'1 hora abans de l'inici.

Ho organitza: CERAP



DISSABTE 8 D'OCTUBRE, a les 20.30 h

75 min **CAT**

ANTICIPADA	MATEIX DIA
8 €	10 €

La CORAL SANTA ROSALIA presenta UN CONCERT DE CINE

Espectacle musical a càrrec de la Coral Santa Rosalia, de Torredembarra, i que ja ha dut a terme a diverses poblacions. Es combina la part musical de diferents bandes sonores de musicals i la representació teatral de forma còmica i divertida.

Entrades a la venda al Despatx Parroquial (Pl. de l'Església, 2). El mateix dia de la funció, des d'1 hora abans de l'inici, a la taquilla del teatre.

Els beneficis es destinaran a les obres de restauració de la Capella del Santíssim de l'Església de Sant Jaume de Riudoms.

Ho organitza: Parròquia de Sant Jaume de Riudoms.



DISSABTE 15 D'OCTUBRE, a les 19.00 h
DIUMENGE 16 D'OCTUBRE, a les 18.00 h

100 min **CAT**

Preu: 10€

GAUDI'M JOVES presenta de nou GOMINA

Després de l'èxit assolit, el grup de joves de Gaudi'm tornaran a representar l'adaptació en català del musical "Grease" anomenat Gomina. Amb la col·laboració de les ballarines de L'Estudi.

Entrades a la venda els dilluns i els dimecres, del 26 de setembre al 12 d'octubre, de les 18.00 h a les 20.30 h. només a la taquilla del teatre, i el mateix dia de la funció, des d'1 hora abans de l'inici.

Ho organitza: Gaudi'm Joves.



DISSABTE 5 DE NOVEMBRE, a les 20.30 h
DIUMENGE 6 DE NOVEMBRE, a les 18.30 h

100 min **CAT**

Preu: 10€

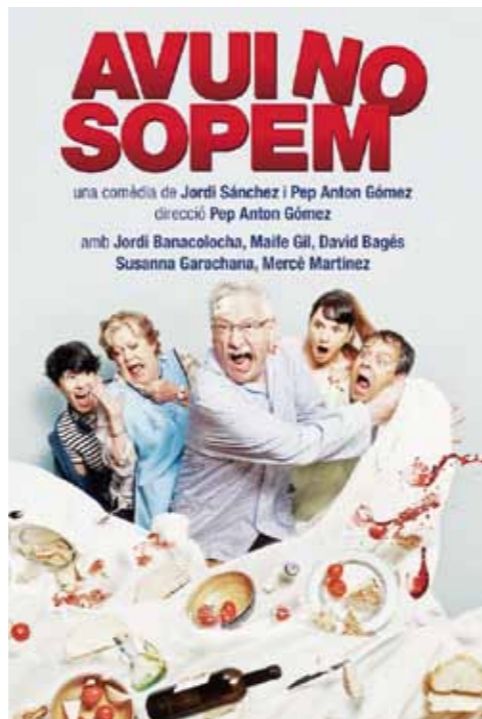
EI GRUP INDEPENDENT D'ART presenta 10 ANYS

"10 ANYS" és un espectacle concebut per celebrar els 10 anys de la tornada als escenaris del Grup Independent d'Art i els èxits assolits durant aquesta renovada etapa. Amb una acurada selecció de les performances més celebrades dels seus espectacles de play-back, Riudoms tornarà a ser el punt de

trobada dels artistes de la cançó d'arreu, d'ahir i d'avui, que es veuran revitalitzats en la pell dels membres d'aquesta formació.

Entrades a la venda només a la taquilla del teatre, a partir de l'11 d'octubre, els dimarts i dimecres no festius: 11, 18, 19, 25 i 26 de novembre, i 2, 3 i 4 de novembre, de les 18.00 h a les 20.00 h, i a la taquilla del teatre, i el mateix dia de l'espectacle, des d'1 hora abans de l'inici.

Ho organitza: Grup Independent d'Art.



DISSABTE 26 DE NOVEMBRE, a les 21.00 h

90 min **CAT**

CATEGORIA B

PREUS	zona A	zona B
ANTICIPADA	22 €	18 €
MATEIX DIA	26 €	22 €

AVUI NO SOPEM

La Maria Teresa i en Vicenç són un matrimoni de classe mitjana resident a Barcelona. Estan jubilats i fa temps que es plantegen marxar de la ciutat i anar a viure a la masia del poble, però mai s'acaben de decidir. Per què? Una filla de gairebé quaranta anys que encara viu amb ells i un fill amb cara de pocs amics els ho impedeixen...

El tàndem Jordi Sánchez/Pep Anton Gómez, un cop més, ha creat una comèdia que ens farà riure i pensar alhora. Un sopar o no-sopar durant el qual els cinc personatges acabaran dient-se aquelles veritats que massa sovint amaguem o obviem.



DISSABTE 10 DE DESEMBRE, a les 20.30 h

105 min **CAT**

CATEGORIA E

PREUS	zona A	zona B
ANTICIPADA	16 €	14 €
MATEIX DIA	20 €	18 €

JOAN PERA presenta FER RIURE ÉS UN ART

"Fer riure és un art" vol celebrar els 50 anys de professió de Joan Pera amb una masterclass sobre l'art de fer riure, i intentar donar resposta a les preguntes que tot comediant es fa quan s'enfronta sol davant del seu públic: Com ens fa riure en Joan? És ell qui ens fa riure o són els seus personatges? Són les situacions creades o són les seves experiències vitals? Amb la seva comicitat habitual i dirigit per Martí Torras, revelarà alguns dels seus trucs actorals, i desmuntarà algunes de les tesis escrites sobre l'humor. Si riure és un art o no, ho sabrem després de la masterclass.



DISSABTE 21 DE GENER, a les 20.30 h

90 min **CAT**

CATEGORIA C

PREUS	zona A	zona B
ANTICIPADA	20 €	16 €
MATEIX DIA	24 €	20 €

EL BON PARE

La vida d'en Roger Denis, l'alcalde d'una petita ciutat de províncies, es desmunta de la manera més insospitada de la nit al dia. Quan les coses no li podien anar millor en la política, el retorn de la seva filla adolescent i un vídeo descobert per internet fan que se n'adoni que potser no és tan bon pare com es pensa. I, és clar, quan tot comença a torçar-se i les veritats surten a la llum només falta la intervenció d'una ex amb ganes d'afegir més llenya al foc per deixar un home tocat i enfonsat.

Totes les famílies són imperfectes però cadascuna ho és a la seva manera. Descobreix la comèdia més imperfectament divertida del moment.